



ГЛАВА  
городского округа Лотошино Московской области

**ПОСТАНОВЛЕНИЕ**

от 24.08.2020 № 802  
рп. Лотошино

Об установлении публичного сервитута по адресу: Московская область, городской округ Лотошино, д. Ушаково, в целях размещения газораспределительной сети д. Ушаково.

В соответствии с Земельным кодексом Российской Федерации, Федеральным законом от 06.10.2003 №131-ФЗ «Об общих принципах организации местного самоуправления в Российской Федерации», ст.17 Закона Московской области от 07.06.1996 №23/96-ОЗ «О регулировании земельных отношений в Московской области», Законом Московской области от 13.05.2019 №85/2019-ОЗ «Об организации местного самоуправления на территории Лотошинского муниципального района», решением Совета депутатов городского округа Лотошино Московской области от 17.09.2019 №4/2 «О правопреемстве органов местного самоуправления городского округа Лотошино», сводным заключением Министерства имущественных отношений Московской области от 19.08.2020 №-119-3, пункт-77, карточка №50:02.4134, учитывая ходатайство Акционерного общества «Мособлгаз» от 15.06.2020 №6946/01, публикацию в газете городского округа Лотошино «Сельская новь» от 10.07.2020 №28 и размещение на официальном сайте Администрации городского округа Лотошино сообщения о возможном установлении публичного сервитута в д. Ушаково городского округа Лотошино,

**п о с т а н о в л я ю:**

1. Установить публичный сервитут сроком на 49 лет в отношении земель и земельных участков, расположенных в д. Ушаково городского округа Лотошино Московской области и в отношении частей земельных участков с кадастровыми номерами:50:02:0040204:973, 50:02:0040204:13, 50:02:0040204:922, 50:02:0040204:972, 50:02:0040204:149, в границах, указанных в приложении к настоящему постановлению, в пользу Акционерного общества «Мособлгаз» (ИНН 5032292612, ОГРН 1175024034734) в целях размещения существующей газораспределительной сети д. Ушаково с кадастровым номером 50:02:0040204:930.

2. Утвердить границы публичного сервитута согласно приложению.

3. Зоны с особыми условиями использования территорий и содержание ограничений прав на земельные участки в границах таких зон установлены Постановлением Правительства Российской Федерации от 20.11.2000 №878 «Об утверждении Правил охраны газораспределительных сетей».

4. Согласно планам капитального и (или) текущего ремонта, утверждаемым Акционерным обществом «Мособлгаз», срок, в течении которого использование земель, земельных участков (их частей), указанных в п.1 Постановления и (или) расположенных на них объектов недвижимого имущества в соответствии с их разрешенным

использованием будет невозможно или существенно затруднено в связи с осуществлением сервитута, определяется ежегодно.

График проведения работ при осуществлении эксплуатации газораспределительной сети д. Ушаково с кадастровым номером 50:02:0040204:930 определяется согласно Стандарту организации СТО МОГ 9.4-003-2018 «Сети газораспределения и газопотребления», утвержденного приказом АО «Мособлгаз» от 27.09.2018 № 511, разработанного в соответствии с Федеральным законом от 21.07.1997 № 116-ФЗ «О промышленной безопасности опасных производственных объектов», а также Техническим регламентом «О безопасности сетей газораспределения и газопотребления», утвержденным Постановлением Правительства Российской Федерации от 29.10.2010 № 870.

5. Акционерное общество «Мособлгаз» обязано привести земли, земельные участки, указанные в п.1 Постановления в состояние, пригодное для использования в соответствии с видом разрешенного использования, в срок не позднее чем три месяца после завершения деятельности, для осуществления которой установлен публичный сервитут.

6. Комитету по управлению имуществом администрации городского округа Лотошино направить в Управление Федеральной службы государственной регистрации, кадастра и картографии по Московской области настоящее Постановление, для внесения в Единый государственный реестр недвижимости сведений об ограничениях на земельные участки, указанные в пункте 1 настоящего постановления.

7. Комитету по управлению имуществом администрации городского округа Лотошино опубликовать настоящее Постановление в газете «Сельская Новь» и разместить на информационном сайте администрации городского округа Лотошино Московской области [www.лотошине.рф](http://www.лотошине.рф).

8. Комитету по управлению имуществом администрации городского округа Лотошино направить копию настоящего Постановления правообладателям земельных участков, в отношении которых принято решение об установлении публичного сервитута.

9. Комитету по управлению имуществом администрации городского округа Лотошино направить Акционерному обществу «Мособлгаз» копию настоящего постановления, сведения о лицах, являющихся правообладателями земельных участков, сведения о лицах, подавших заявления об учете их прав (обременений прав) на земельные участки, способах связи с ними, копии документов, подтверждающих права указанных лиц на земельные участки.

10. Контроль за исполнением настоящего постановления возложить на заместителя Главы городского округа Лотошино **Попова В.А.**

Исполнительный директор  
Администрации городского округа Лотошино  
Московской области  
Глава городского округа Лотошино  
ВЕРНО  
Разослать: заместителю Главы городского округа Лотошино Попову В.А., Комитету по управлению имуществом - 6 экз. (заверенных), ГАУ МО «Информационное агентство Лотошинского муниципального района Московской области», юридическому отделу, филиалу ФГБУ «Федеральная кадастровая палата Росреестра» по Московской области отделу архитектуры и градостроительства, общему отделу, прокурору городского округа Лотошино, в дело.

Подлинный экземпляр находится в  
Администрации городского округа Лотошино  
Московской области

Е.Л. Долгасова

## ОПИСАНИЕ МЕСТОПОЛОЖЕНИЯ ГРАНИЦ

Зона публичного сервитута объекта "Газораспределительная сеть д. Ушаково", кадастровый номер  
50:02:0040204:930

(наименование объекта, местоположение границ которого описано (далее - объект))

### Раздел 1

#### Сведения об объекте

№ п/п	Характеристики объекта	Описание характеристик
1	2	3
1	Местоположение объекта	Московская область, р-н Лотошинский, д Ушаково
2	Площадь объекта ± величина погрешности определения площади ( $P \pm \Delta P$ )	5 179 м <sup>2</sup> ± 25 м <sup>2</sup>
3	Иные характеристики объекта	Вид объекта реестра границ: Зона с особыми условиями использования территории Содержание ограничений использования объектов недвижимости в пределах зоны или территории: Публичный сервитут, для целей размещения линейных объектов системы газоснабжения, их неотъемлемых технологических частей. Срок установления 49 лет.

**Раздел 2**

**Сведения о местоположении границ объекта**

1. Система координат МСК 50, зона 1					
2. Сведения о характерных точках границ объекта					
Обозначение характерных точек границ	Координаты, м		Метод определения координат характерной точки	Средняя квадратическая погрешность положения характерной точки (Mt), м	Описание обозначения точки на местности (при наличии)
	X	Y			
1	2	3	4	5	6
№ п/п контура: 1					
1	517 823,88	1 261 152,87	Аналитический метод	0,10	—
2	517 853,86	1 261 148,04		0,10	
3	517 857,35	1 261 147,12		0,10	
4	517 855,41	1 261 137,79		0,10	
5	517 859,33	1 261 136,97		0,10	
6	517 862,04	1 261 150,02		0,10	
7	517 854,69	1 261 151,96		0,10	
8	517 824,52	1 261 156,82		0,10	
1	517 823,88	1 261 152,87		0,10	
№ п/п контура: 2					
9	517 440,14	1 261 273,66	Аналитический метод	0,10	—
10	517 449,15	1 261 271,60		0,10	
11	517 451,68	1 261 281,19		0,10	
12	517 443,25	1 261 283,20		0,10	
13	517 444,18	1 261 287,09		0,10	
14	517 452,66	1 261 285,07		0,10	
15	517 459,12	1 261 312,18		0,10	
16	517 452,22	1 261 313,68		0,10	
17	517 453,07	1 261 317,59		0,10	
18	517 460,05	1 261 316,07		0,10	
19	517 466,26	1 261 340,45		0,10	
20	517 459,39	1 261 342,31		0,10	
21	517 460,43	1 261 346,17		0,10	
22	517 467,24	1 261 344,33		0,10	
23	517 475,48	1 261 376,68		0,10	
24	517 470,33	1 261 378,04		0,10	
25	517 471,35	1 261 381,90		0,10	
26	517 476,50	1 261 380,55		0,10	
27	517 476,55	1 261 380,75		0,10	
28	517 480,42	1 261 379,73		0,10	
29	517 464,42	1 261 317,03		0,10	
30	517 535,80	1 261 303,45		0,10	
31	517 533,16	1 261 290,27		0,10	
32	517 548,99	1 261 287,17		0,10	
33	517 591,01	1 261 278,23		0,10	
34	517 677,30	1 261 261,96		0,10	
35	517 680,01	1 261 276,87		0,10	
36	517 676,17	1 261 277,60		0,10	
37	517 676,92	1 261 281,53		0,10	
38	517 684,65	1 261 280,05		0,10	
39	517 682,89	1 261 270,39		0,10	
40	517 705,58	1 261 264,27		0,10	
41	517 705,11	1 261 261,52		0,10	
42	517 729,96	1 261 257,01		0,10	
43	517 761,08	1 261 249,78		0,10	
44	517 792,05	1 261 244,57		0,10	

## Раздел 2

## Сведения о местоположении границ объекта

1	2	3	4	5	6
45	517 792,91	1 261 250,47		0,10	
46	517 798,78	1 261 249,48		0,10	
47	517 799,87	1 261 256,41		0,10	
48	517 803,83	1 261 255,78		0,10	
49	517 802,72	1 261 248,80		0,10	
50	517 813,97	1 261 246,83		0,10	
51	517 815,05	1 261 253,42		0,10	
52	517 818,99	1 261 252,77		0,10	
53	517 817,91	1 261 246,14		0,10	
54	517 828,58	1 261 244,26		0,10	
55	517 829,89	1 261 250,60		0,10	
56	517 833,81	1 261 249,79		0,10	
57	517 832,58	1 261 243,84		0,10	
58	517 869,76	1 261 242,90		0,10	
59	517 888,94	1 261 242,97		0,10	
60	517 888,95	1 261 238,97		0,10	
61	517 869,72	1 261 238,90		0,10	
62	517 831,75	1 261 239,86		0,10	
63	517 796,28	1 261 245,85		0,10	
64	517 795,43	1 261 240,04		0,10	
65	517 791,26	1 261 240,65		0,10	
66	517 783,72	1 261 197,89		0,10	
67	517 788,87	1 261 196,98		0,10	
68	517 789,11	1 261 198,31		0,10	
69	517 793,05	1 261 197,60		0,10	
70	517 792,80	1 261 196,23		0,10	
71	517 804,10	1 261 193,96		0,10	
72	517 804,38	1 261 195,41	Аналитический метод	0,10	—
73	517 808,31	1 261 194,64		0,10	
74	517 808,03	1 261 193,22		0,10	
75	517 818,97	1 261 191,30		0,10	
76	517 819,25	1 261 192,93		0,10	
77	517 823,19	1 261 192,23		0,10	
78	517 822,91	1 261 190,60		0,10	
79	517 824,19	1 261 190,38		0,10	
80	517 823,49	1 261 186,44		0,10	
81	517 807,24	1 261 189,25		0,10	
82	517 790,12	1 261 192,69		0,10	
83	517 783,03	1 261 193,95		0,10	
84	517 778,02	1 261 165,57		0,10	
85	517 777,21	1 261 161,65		0,10	
86	517 767,78	1 261 122,43		0,10	
87	517 765,45	1 261 110,75		0,10	
88	517 714,27	1 261 119,89		0,10	
89	517 714,96	1 261 123,83		0,10	
90	517 715,39	1 261 123,76		0,10	
91	517 715,78	1 261 125,76		0,10	
92	517 719,71	1 261 124,99		0,10	
93	517 719,33	1 261 123,07		0,10	
94	517 730,69	1 261 121,09		0,10	
95	517 731,12	1 261 123,47		0,10	
96	517 735,06	1 261 122,75		0,10	
97	517 734,63	1 261 120,39		0,10	
98	517 745,93	1 261 118,33		0,10	
99	517 746,26	1 261 120,20		0,10	

## Раздел 2

## Сведения о местоположении границ объекта

1	2	3	4	5	6
100	517 750,20	1 261 119,49		0,10	
101	517 749,86	1 261 117,62		0,10	
102	517 762,29	1 261 115,38		0,10	
103	517 763,87	1 261 123,28		0,10	
104	517 773,71	1 261 164,49		0,10	
105	517 779,93	1 261 199,61		0,10	
106	517 775,84	1 261 200,28		0,10	
107	517 749,87	1 261 209,21		0,10	
108	517 756,46	1 261 216,18		0,10	
109	517 759,37	1 261 213,44		0,10	
110	517 757,04	1 261 210,98		0,10	
111	517 776,82	1 261 204,17		0,10	
112	517 780,63	1 261 203,55		0,10	
113	517 787,30	1 261 241,27		0,10	
114	517 760,29	1 261 245,85		0,10	
115	517 729,15	1 261 253,09		0,10	
116	517 700,51	1 261 258,29		0,10	
117	517 701,03	1 261 261,35		0,10	
118	517 682,18	1 261 266,44		0,10	
119	517 670,64	1 261 205,77		0,10	
120	517 664,35	1 261 171,38		0,10	
121	517 659,01	1 261 148,53		0,10	
122	517 664,35	1 261 147,06		0,10	
123	517 676,77	1 261 144,08		0,10	
124	517 675,83	1 261 140,18		0,10	
125	517 665,46	1 261 142,61		0,10	
126	517 658,07	1 261 144,53		0,10	
127	517 658,00	1 261 144,22	Аналитический метод	0,10	—
128	517 650,22	1 261 146,03		0,10	
129	517 651,13	1 261 149,93		0,10	
130	517 655,01	1 261 149,02		0,10	
131	517 660,43	1 261 172,20		0,10	
132	517 666,35	1 261 204,55		0,10	
133	517 661,91	1 261 205,40		0,10	
134	517 662,66	1 261 209,32		0,10	
135	517 667,09	1 261 208,48		0,10	
136	517 673,88	1 261 243,97		0,10	
137	517 670,26	1 261 244,77		0,10	
138	517 671,11	1 261 248,67		0,10	
139	517 674,63	1 261 247,90		0,10	
140	517 676,58	1 261 258,00		0,10	
141	517 592,27	1 261 273,92		0,10	
142	517 588,25	1 261 248,53		0,10	
143	517 584,54	1 261 222,83		0,10	
144	517 580,03	1 261 197,62		0,10	
145	517 594,58	1 261 195,00		0,10	
146	517 593,87	1 261 191,07		0,10	
147	517 579,33	1 261 193,68		0,10	
148	517 576,46	1 261 177,75		0,10	
149	517 571,43	1 261 178,55		0,10	
150	517 572,06	1 261 182,50		0,10	
151	517 573,21	1 261 182,32		0,10	
152	517 577,01	1 261 203,29		0,10	
153	517 567,16	1 261 202,08		0,10	
154	517 546,58	1 261 205,83		0,10	

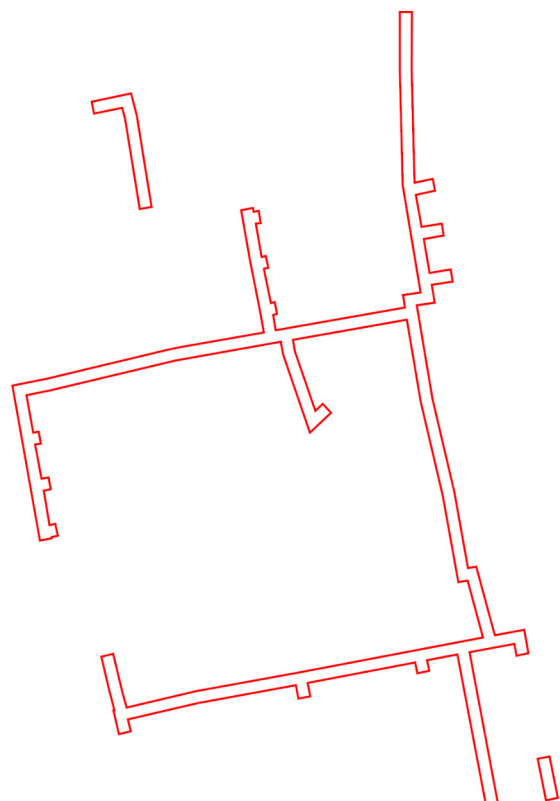
**Раздел 2**

**Сведения о местоположении границ объекта**

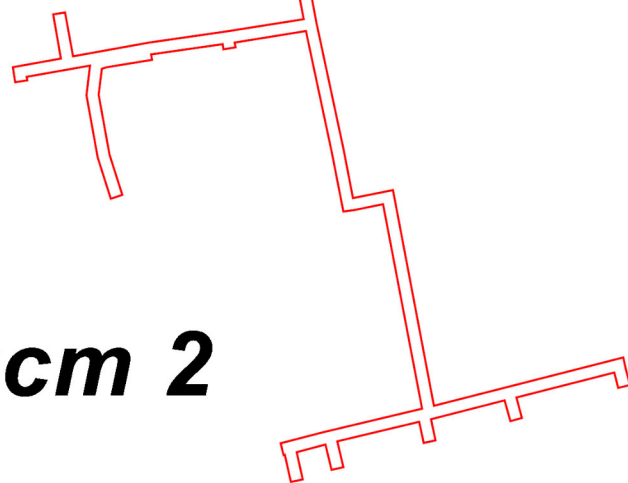
<b>1</b>	<b>2</b>	<b>3</b>	<b>4</b>	<b>5</b>	<b>6</b>
155	517 532,98	1 261 210,14	Аналитический метод	0,10	—
156	517 534,19	1 261 213,95		0,10	
157	517 547,55	1 261 209,72		0,10	
158	517 567,28	1 261 206,13		0,10	
159	517 575,91	1 261 207,19		0,10	
160	517 576,38	1 261 208,93		0,10	
161	517 578,85	1 261 223,75		0,10	
162	517 580,63	1 261 223,46		0,10	
163	517 584,02	1 261 247,16		0,10	
164	517 582,34	1 261 247,43		0,10	
165	517 582,96	1 261 251,38		0,10	
166	517 584,61	1 261 251,12		0,10	
167	517 588,35	1 261 274,72		0,10	
168	517 548,20	1 261 283,25		0,10	
169	517 528,65	1 261 287,06		0,10	
170	517 529,22	1 261 290,95		0,10	
171	517 531,08	1 261 300,26		0,10	
172	517 463,46	1 261 313,15		0,10	
173	517 455,62	1 261 280,25		0,10	
174	517 452,03	1 261 266,36		0,10	
175	517 448,13	1 261 267,27	0,10		
176	517 448,23	1 261 267,70	0,10		
177	517 439,25	1 261 269,76	0,10		
9	517 440,14	1 261 273,66	0,10		
№ п/п контура: 3					
178	517 628,34	1 261 287,31	Аналитический метод	0,10	—
179	517 642,02	1 261 284,59		0,10	
180	517 642,80	1 261 288,52		0,10	
181	517 629,12	1 261 291,24		0,10	
178	517 628,34	1 261 287,31		0,10	
<b>3. Сведения о характерных точках части (частей) границы объекта</b>					
<b>1</b>	<b>2</b>	<b>3</b>	<b>4</b>	<b>5</b>	<b>6</b>
—	—	—	—	—	—



# Лист 1



# Лист 2



Масштаб 1:2 500

**Используемые условные знаки и обозначения:**

- 7 - характерная точка границы зоны
- (красная линия) - граница зоны
- (серая линия) - граница земельного участка по сведениям ЕГРН
- (темно-серая линия) - граница кадастрового квартала по сведениям ЕГРН

Подпись \_\_\_\_\_ Дата « 28 » \_\_\_\_\_ мая 20 20 г.

Место для оттиска печати (при наличии) лица, составившего описание местоположения границ объекта







